

Módulos profesionales

1º curso

- Técnicas de higiene facial y corporal
- Maquillaje
- Estética de manos y pies
- Análisis estético
- Imagen corporal y hábitos saludables
- Cosmetología para estética y belleza
- Inglés profesional
- Digitalización aplicada a los sectores productivos
- Itinerario personal para la empleabilidad I

2º curso

- Depilación mecánica y decoloración del vello
- Técnicas de uñas artificiales
- Actividades en cabina de estética
- Perfumería y cosmética natural
- Marketing y venta en imagen personal
- Sostenibilidad aplicada al sistema productivo
- Itinerario personal para la empleabilidad II
- Proyecto intermodular
- Módulo profesional optativo

Incluye una fase de formación en empresas de 500 h como parte integrada del currículo.



centro de formación profesional
La Planilla

Es la estética,
es la educación,
es la clase.

Centro de FP La Planilla

Avenida de los Ángeles s/n
26500 Calahorra
941131643- 676556342
laplanilla@laplanilla.org



centro de formación profesional
La Planilla

Grado Medio de
Estética y Belleza

Formación
práctica diaria
con clientas y
en empresas

¿Qué voy a aprender y hacer?

- Maquillaje social y de fantasía.
- Esculpir uñas artificiales (acrílico, acrygel y gel).
- Manicuras y pedicuras con esmalado permanente, entre otras técnicas.
- Masaje estético.
- Depilación mecánica y con hilo.
- Elaboración de cosmética natural.
- Tratamientos faciales (retinol, hialurónico, parafina,...), corporales (maderoterapia, anticelulíticos, hidratación,...) e higiene facial profunda tras un análisis y diagnóstico de la piel.
- Asesorar al cliente según sus necesidades cosméticas.
- Gestión comercial y administrativa para dirigir su propio negocio.
- Visitas a empresas del sector (balnearios, centros de estética,...).
- Realización de cursos, talleres, demostraciones, desfiles, etc.



¿Cuáles son las salidas profesionales?

- Dirigir tu propio negocio de estética y belleza.
- Trabajar en:
 - centros de estética y belleza.
 - clínicas de medicina estética.
 - spa y balnearios.
 - hospitales, centros geriátricos y empresas de servicios fúnebres.
- Maquillador.
- Especialista en pedicura, manicura y uñas artificiales.
- Representante y comercial de laboratorios.



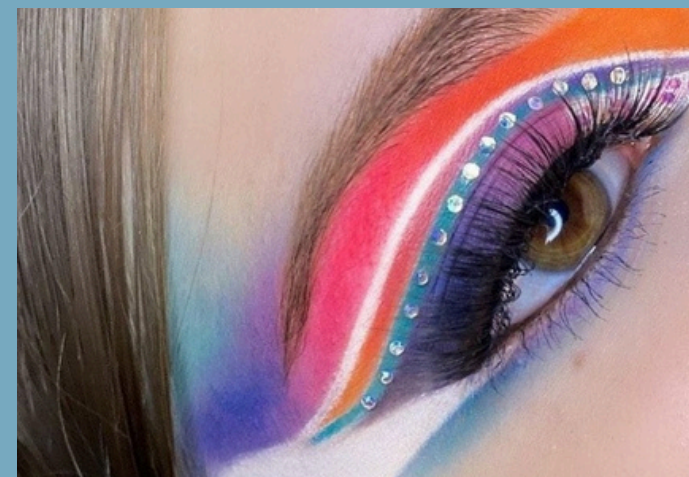
¿Qué salidas de estudio tiene?

- Cursos de especialización profesional.
- Otro Ciclo de Formación Profesional de Grado Medio.*
- Acceso directo a Grado Superior.*

*Posibilidad de establecer convalidaciones de módulos profesionales de acuerdo a la normativa vigente.

¿Cuál es la duración del ciclo formativo?

Dos cursos académicos, en los que se incluyen 500 h de formación en empresas.



¿Cuáles son los requisitos de acceso?

Acceso directo:

- Título de graduado en Educación Secundaria Obligatoria (ESO).
- Título Profesional Básico.
- Título de Bachiller.
- Título de Técnico (Formación Profesional de Grado Medio).
- Título de Técnico Superior de Formación Profesional.

Acceso mediante prueba de acceso a ciclos formativos de grado medio:

- Haber superado un curso de formación específico para el acceso a ciclos de grado medio o a ciclos formativos de grado superior.
- Haber superado una prueba de acceso a grado medio o a grado superior o a la universidad para mayores de 25 años.